

SICHERE LED BLINKLEUCHTENAUSFALLKONTROLLE

Der Ausfall einer Blinkleuchte muss bei Fahrzeugen mit einer Zulassung für den öffentlichen Straßenverkehr optisch oder akustisch im Fahrzeug angezeigt werden. Diese Vorschrift gilt in allen ECE Staaten. Ein möglicher Ausfall der Blinkleuchte muss daher überwacht werden.

Durch den geringen Leistungsverbrauch einer LED kann es bei Verschiedenen Zugfahrzeugen zu Problemen mit der Ausfallkontrolle kommen. Der geringe Leistungsverbrauch wird als Ausfall der Lichtfunktion gewertet und als Fehlfunktion angezeigt.

Verwendung von Widerständen

Eine Möglichkeit der Umgehung dieser Problematik ist die Verwendung von Widerständen, die den Leistungsverbrauch einer Glühlampe simulieren. Bei einem tatsächlichen Ausfall einer LED Blinkleuchte wird jedoch kein Fehler im Fahrzeug angezeigt. Die gesetzlichen Bestimmungen werden somit nicht erfüllt.

LED Steuerbox von ERMAX

Bei Verwendung einer ERMAX LED Steuerbox wird zunächst abgetastet, ob Glühlampen oder LED Rückleuchten verwendet werden. Bei Verwendung von genutzten LED Leuchten wird ein Widerstand für Blink- und Stopfunktion eingeschaltet.

Sollte der Leistungsverbrauch der LED unter 10 mA abfallen (LED Leuchte oder Verbindungen sind defekt), wird der Widerstand abgeschaltet und der Fehler wird in der Zugmaschine angezeigt. Bei Verwendung von Glühlampen bleibt die LED Steuerbox passiv.

Funktionen

- 15-poliger Stecker (Ein- und Ausgang)
- 4 x Super-Seal Anschlüsse (Position rechts und links)
- Einfache Nachrüstung, durch Anschluss an das Hauptkabel

Artikel-Nummer: 098 298 100

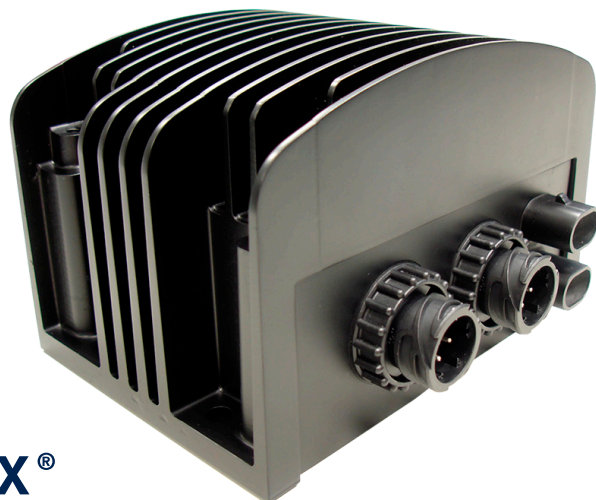
BPW Artikel-Nr.: 92.0000.1682

Für weitere Fragen:

Transport Teknik A/S

Erik S. Jakobsen, Produktmanager OEM

E-Mail: esj@bpw.dk, Telefon +45 76 34 82 06



ERMAX®